

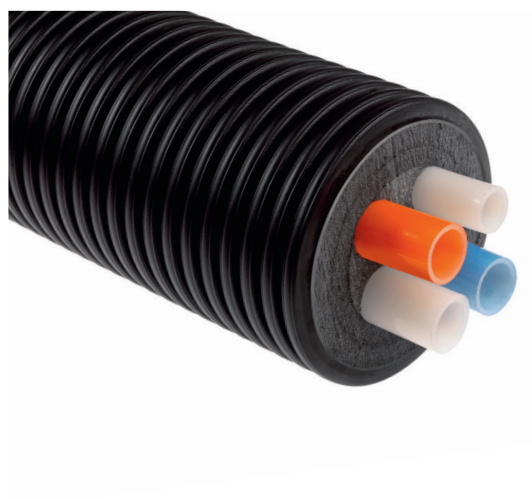
# QUATTRO PRO VYTÁPĚNÍ A TEPLOU VODU



Distribuční trubky jsou vyrobeny ze zesíťovaného PE-Xa, pro vytápění s kyslíkovou bariérou. Barvy distribučních trubek: oranžová a modrá barva pro vytápění, pro teplou vodu v transparentní barvě, resp. barvě bílé.

Vícevrstvá tepelná izolace je vyrobena ze síťované mikrobuněčné PE-X pěny s vodoodpudivou strukturou uzavřených buněk charakteristické svou odolnou, nestárnoucí izolační funkcí a trvalou elasticitou, maximalizující tloušťku izolační vrstvy i po několikanásobném ohybu.

Vysoce kvalitní, černě zbarvený, UV odolný, dvoustěnný, korugovaný HDPE plášť chrání předizolovaný potrubní systém proti mechanickému namáhání a vlhkosti a přitom zajišťuje maximální pružnost.



## TRUBKY QUATTRO PRO VYTÁPĚNÍ A TEPLOU VODU

Systémový kód	Plášťová trubka vnějšíprům. [mm]	Distribuční trubka		Poloměr ohybu [m] <sup>(1)</sup>	Objem vody		Topný výkon prům. [kW]	Rychlost [m/s]
		vnějšíprům. x s [mm]	vnitřníprům. [mm]		vytápění [l/m] <sup>(2)</sup>	teplá voda [l/m] <sup>(2)</sup>		
Q160H25S2520	160	(2x) 25 x 2,3 25 x 3,5 20 x 2,8	2 x 20,4 18,0 14,4	0,60	0,654	0,417	10 - 30	0,5 - 1,1
Q160H32S2520	160	(2x) 32 x 2,9 25 x 3,5 20 x 2,8	2 x 26,2 18,0 14,4	0,60	1,078	0,417	30 - 60	0,6 - 1,3
Q160H32S3225	160	(2x) 32 x 2,9 32 x 4,4 25 x 3,5	2 x 26,2 23,2 18,0	0,60	1,078	0,677	30 - 60	0,6 - 1,3
Q200H40S4032	200	(2x) 40 x 3,7 40 x 5,5 32 x 4,4	2 x 32,6 29,0 23,2	0,80	1,670	1,083	40 - 100	0,6 - 1,5

<sup>(1)</sup> Uváděný minimální poloměr ohybu je aplikovatelný trvale bez vlivu na kvalitu nebo výkon systému

<sup>(2)</sup> Obsah vody je vyjádřen v litrech na metr délky předizolované trubky včetně objemu náběhové a zpětné větve (soustava vytápění ohřevu UV jsou diskrétní)

<sup>(3)</sup> Průměrný topný výkon v kW pro nosnou trubku (při teplotě vody 80 °C s ΔT 20 °C)

Instalace adekvátně ukotvených pevných bodů na koncích systému (typické u průchoďů zdí) je povinná. Slouží k zajištění připojeného potrubí proti potenciálním dilatačním silám systému (teplotní roztažnost/smršťování).

Nedodržení instalačních pokynů vzniká vážná hrozba poškození a automaticky tím propadá záruka.

- Distribuční trubky pro vytápění PE-Xa/SDR 11/PN 6
- Distribuční trubky pro teplou vodu PE-Xa/SDR 7,4/PN 10
- Kyslíková bariéra EVOH v souladu s ISO 17455
- Trvalá provozní teplota: +80 °C
- Maximální provozní teplota +95 °C
- PE-X izolační pěna: < 1 % absorpce vody v souladu s ISO 2896
- Výrobní proces bez CFC (bezfreónová technologie)

## TVAROVKY A PŘÍSLUŠENSTVÍ

### PE-X přechodky se závitem



Systémový kód

Závit vnější  
[palec]

HC25/0.75M  
SC25/0.75M  
SC20/0.75M

3/4"  
3/4"  
3/4"

HC32/1M  
SC25/0.75M  
SC20/0.75M

1"  
3/4"  
3/4"

HC32/1M  
SC32/1M  
SC25/0.75M

1"  
1"  
3/4"

HC40/1.25M  
SC40/1.25M  
SC32/1M

1 1/4"  
1 1/4"  
1"

### Prachové koncovky



Systémový kód

DECQ160/H25S2520

DECQ160/H32S2520

DECQ160/H32S3225

DECQ200/H40S4032

### Smršťovací koncovky



Systémový kód

SECQ/10

SECQ/10

SECQ/10

SECQ/10

### Pevné body



Systémový kód

Závit  
vnější + nitřní  
[palec]

FP0.75  
FP0.75  
FP0.75

3/4"  
3/4"  
3/4"

FP1  
FP0.75  
FP0.75

1"  
3/4"  
3/4"

FP1  
FP1  
FP0.75

1"  
1"  
3/4"

FP1.25  
FP1.25  
FP1

1 1/4"  
1 1/4"  
1"