



PŘECHODKY, SPOJKY A MOSAZNÉ PŘÍSLUŠENSTVÍ

- PE-X potrubní tvarovky podle ISO 15875-5
- Trubky: PE-X (PE100) SDR 11 nebo PE-X SDR 7.4 nebo HDPE SDR 11
- Tlaková třída: SDR 11/PN 6 pro topení, SDR 7.4/PN 10 pro teplou vodu, SDR 11/PN 16 pro studenou vodu a chlazení
- Upínací šroub a matice: AISI 316
- Závit: Kónický EN 10226/ISO 7-1
- Odolný proti odzinkování
- Konstrukce bez O-kroužků

Celý rozměrový rozsah pevných, spolehlivých a jednoduše použitelných PE-X koncových přechodků, spojek a ostatních tvarovek od 25-125 mm v SDR 11 (pro vytápění, studenou vodu a chlazení) a 20-63 mm v SDR 7.4 (pro teplou vodu).

Účelně navržené spojky s dlouhým nátrubkem pro lepší uchopení. Koncové přípojky mají standardizované vnější závit pro bezproblémové připojení k jakémukoliv následnému potrubí.

Všechny mosazné díly jsou v souladu s evropskou normou na pitnou vodu (DWD), směrnici Rady 98/83/ES.

Mosazné upínací kroužky odolné proti odzinkování (DZR) zamezující odzinkování a korozi v agresivních podmínkách.

Montážně jednoduchý šroubový spoj bez potřeby speciálních nástrojů nebo instalatérského vybavení. Vysoce kvalitní nerezové šrouby a matice se sníženou tendencí k zatuhnutí.

Konstrukce bez O-kroužků, těsnící k materiálu PE-X trubky pro odolný a těsný spoj. Navařovací koncové přechody s ocelovým nátrubkem pro spojení PE-Xa trubek k ocelovému rozvodu ústředního vytápění.

PE-X přechodky se závitem SDR 11



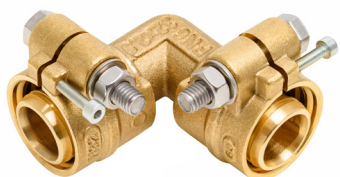
Položka č.	Velikost trubky vně.prům./s/vni.prům. [mm]	Závit vnější [palec]
HC25/0.75M	25/2,3/20,4	3/4"
HC32/1M	32/2,9/26,2	1"
HC40/1.25M	40/3,7/32,6	1 1/4"
HC50/1.5M	50/4,6/40,8	1 1/2"
HC63/2M	63/5,8/51,4	2"
HC75/2.5M	75/6,8/61,4	2 1/2"
HC90/3M	90/8,2/73,6	3"
HC110/4M	110/10,0/90,0	4"
HC125/4M	125/11,4/102,2	4"

PE-X spojky SDR 11



Položka č.	Velikost trubky vně.prům./s/vni.prům. [mm]
HC25x25	25/2,3/20,4
HC32x32	32/2,9/26,2
HC40x40	40/3,7/32,6
HC50x50	50/4,6/40,8
HC63x63	63/5,8/51,4
HC75x75	75/6,8/61,4
HC90x90	90/8,2/73,6
HC110x110	110/10,0/90,0
HC125x125	125/11,4/102,2

**PE-X KOLENA
SDR 11**



Systémový kód	Velikost trubky vně.prům./s/vni.prům. [mm]	Hmotnost [kg]
HLC25x25	25/2,3/20,4	0,28
HLC32x32	32/2,9/26,2	0,49
HLC40x40	40/3,7/32,6	0,89
HLC50x50	50/4,6/40,8	1,10
HLC63x63	63/5,8/51,4	1,90
HLC75x75	75/6,8/61,4	3,00
HLC90x90	90/8,2/73,6	4,70
HLC110x110	110/10,0/90,0	7,50
HLC125x125	125/11,4/102,2	9,80

**PE-X PŘECHODKY
S NÁTRUBKEM SDR 11**



Systémový kód	Velikost trubky vně.prům./s/vni.prům. [mm]	Navářovací koncovka vnější prům. [mm]	vnější prům. [mm]	Hmotnost [kg]
HC25/27W	25/2,3/20,4	26,9	20,0	0,18
HC32/33W	32/2,9/26,2	33,7	27,0	0,28
HC40/42W	40/3,7/32,6	42,4	35,0	0,50
HC50/48W	50/4,6/40,8	48,3	40,0	0,65
HC63/60W	63/5,8/51,4	60,3	52,0	0,98
HC75/76W	75/6,8/61,4	76,1	66,0	1,57
HC90/89W	90/8,2/73,6	88,9	79,0	2,29
HC110/114W	110/10,0/90,0	114,3	104,0	3,52
HC125/114W	125/11,4/102,2	114,3	104,0	4,34

**PE-X PŘECHODKY
SE ZÁVITEM SDR 7,4**



Systémový kód	Velikost trubky vně.prům./s/vni.prům. [mm]	Závit vnější [palec]	Hmotnost [kg]
SC20/0.75M	20/2,8/14,4	3/4"	0,19
SC25/0.75M	25/3,5/18,0	3/4"	0,19
SC32/1M	32/4,4/23,2	1"	0,31
SC40/1.25M	40/5,5/29,0	1 1/4"	0,57
SC50/1.5M	50/6,9/36,2	1 1/2"	0,63
SC63/2M	63/8,7/45,6	2"	1,12
SC75/2.5M	75/10,3/54,4	2 1/2"	1,69
SC90/3M	90/12,3/65,4	3"	2,65
SC110/4M	110/15,1/79,8	4"	3,96

**PE-X SPOJKY
SDR 7,4**



Systémový kód	Velikost trubky vně.prům./s/vni.prům. [mm]	Hmotnost [kg]
SC20x20	20/2,8/14,4	0,27
SC25x25	25/3,5/18,0	0,27
SC32x32	32/4,4/23,2	0,43
SC40x40	40/5,5/29,0	0,82
SC50x50	50/6,9/36,2	0,99
SC63x63	63/8,7/45,6	1,66
SC75x75	75/10,3/54,4	2,60
SC90x90	90/12,3/65,4	4,11
SC110x110	110/15,1/79,8	6,35

DVGW schváleno pro pitnou vodu.
Montážní pokyny naleznete v příslušném návodu k použití.

Mosazné tvarovky, jako jsou spojky, kolena, T-kusy, atd. mohou být kombinovány s PE-X koncovými přípojkami podle požadované rozměrové konfigurace.

Veškeré mosazné příslušenství je v souladu s evropskou normou pro pitnou vodu (DWD) podle směrnice Rady 98/83/ES



Kolena (90°)

Položka č.	Závit vnější + vnitřní [palec]
EL0.75	3/4"
EL1	1"
EL1.25	1 1/4"
EL1.5	1 1/2"
EL2	2"
EL2.5	2 1/2"
EL3	3"
EL4	4"



Spojky

Položka č.	Závit vnější + vnitřní [palec]
SL0.75	3/4"
SL1	1"
SL1.25	1 1/4"
SL1.5	1 1/2"
SL2	2"
SL2.5	2 1/2"
SL3	3"
SL4	4"



T-kusy

Položka č.	Závit vnější + vnitřní [palec]
TP0.75	3/4"
TP1	1"
TP1.25	1 1/4"
TP1.5	1 1/2"
TP2	2"
TP2.5	2 1/2"
TP3	3"
TP4	4"



Upínací body

Položka č.	Závit vnější + vnitřní [palec]
FP0.75	3/4"
FP1	1"
FP1.25	1 1/4"
FP1.5	1 1/2"
FP2	2"
FP2.5	2 1/2"
FP3	3"
FP4	4"

REDUKOVANÉ T-KUSY

K rozvětvení menších napájecích vedení z páteřního potrubí je třeba použít T-kusy. Tyto T-kusy jsou rozměrově řešeny a instalovány podle použitých průměrů trubek. Zde je příklad T-kusu navrženého k rozvětvení 32 mm topného napájecího potrubí z 63 mm páteřního potrubí.

Měly by být zvoleny následující typy a počty komponent, které je třeba následně složit podle výkresu:

- 2 ks 63 mm přechodek se závitěm SDR 11 (vytápění), systémový kód HC63/2M,
- 1 ks 32 mm přechodka se závitěm SDR 11 (vytápění), systémový kód HC32/1M,
- 1 ks 2" T-kus, systémový kód TP2,
- 1 ks Redukce (2" ven. x 1" vn.), systémový kód RB2/1.



INSTALACE PEVNÝCH BODŮ

Instalace adekvátně ukotvených pevných bodů na koncích systému předizolované potrubní soustavy (typicky u průchodů zdí) je povinná k zajištění spojených instalačních prvků proti potenciální tepelné roztažnosti/smršťování a podélnému stahování u PE-Xa distribučních trubek.

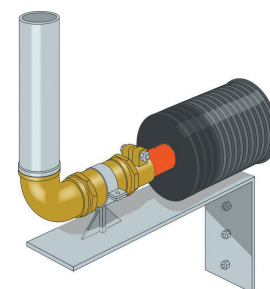
Nedodržení instalačních pokynů vzniká vážná hrozba poškození a automaticky tím propadá záruka.

Tlaková třída: PN 16

Materiály: CC752S v souladu s DWD 98/83/ES

Závity: Pevné body jsou kónické EN 10226 (ISO7-1)

Ostatní mosazné příslušenství je cylindrické ISO 228-1





Redukce

Položka č.	Závit vnější + vnitřní [palec]
RB1/0.75	1" x 3/4"
RB1.25/0.75	1 1/4" x 3/4"
RB1.25/1	1 1/4" x 1"
RB1.5/0.75	1 1/2" x 3/4"
RB1.5/1	1 1/2" x 1"
RB1.5/1.25	1 1/2" x 1 1/4"
RB2/0.75	2" x 3/4"
RB2/1	2" x 1"
RB2/1.25	2" x 1 1/4"
RB2/1.5	2" x 1 1/2"
RB2.5/1.25	2 1/2" x 1 1/4"
RB2.5/1.5	2 1/2" x 1 1/2"
RB2.5/2	2 1/2" x 2"
RB3/1	3" x 1"
RB3/1.25	3" x 1 1/4"
RB3/1.5	3" x 1 1/2"
RB3/2	3" x 2"
RB3/2.5	3" x 2 1/2"
RB4/2	4" x 2"
RB4/2.5	4" x 2 1/2"
RB4/3	4" x 3"



Vsuvky

Položka č.	Závit vnější + vnitřní [palec]
NI0.75	3/4"
NI1	1"
NI1.25	1 1/4"
NI1.5	1 1/2"
NI2	2"
NI2.5	2 1/2"
NI3	3"
NI4	4"



Zátky

Položka č.	Závit vnější [palec]
PL0.75	3/4"
PL1	1"
PL1.25	1 1/4"
PL1.5	1 1/2"
PL2	2"
PL2.5	2 1/2"
PL3	3"
PL4	4"



Kulové ventily

Položka č.	Závit vnější + vnitřní [palec]
BV0.75	3/4"
BV1	1"
BV1.25	1 1/4"
BV1.5	1 1/2"
BV2	2"
BV2.5	2 1/2"
BV3	3"
BV4	4"



Příruby

Položka č.	Závit vnitřní [palec]
FL0.75	3/4"
FL1	1"
FL1.25	1 1/4"
FL1.5	1 1/2"
FL2	2"
FL2.5	2 1/2"
FL3	3"
FL4	4"

PP TVAROVKY PRO PE

- Tvarovky pro PE trubky SDR 11
- Tlaková třída: Max. provozní tlak 10 bar při 20 °C
- Materiál: Polypropylén (PP)

Kompletní řada tvarovek z polypropylénu (PP)
od 25-110 mm v SDR 11.

Použitelné pro studenou pitnou a chladicí vodu.
Obzvláště vhodné pro chlorovanou vodu při užití v bazénech.



Přechodky se závitem

Velikost trubky vně-prům./s/vni. prům.[mm]	Závit vnější [palec]
25/2,3/20,4	3/4"
32/2,9/26,2	1"
40/3,7/32,6	1 1/4"
50/4,6/40,8	1 1/2"
63/5,8/51,4	2"
75/6,8/61,4	2 1/2"
90/8,2/73,6	3"
110/10,0/90,0	4"



Kolena

Velikost trubky vně-prům./s/vni-prům. [mm]
25/2,3/20,4
32/2,9/26,2
40/3,7/32,6
50/4,6/40,8
63/5,8/51,4
75/6,8/61,4
90/8,2/73,6
110/10,0/90,0



Spojky

Velikost trubky vně-prům./s/vni-prům. [mm]
25/2,3/20,4
32/2,9/26,2
40/3,7/32,6
50/4,6/40,8
63/5,8/51,4
75/6,8/61,4
90/8,2/73,6
110/10,0/90,0



T-kusy

Velikost trubky vně-prům./s/vni-prům. [mm]
25/2,3/20,4
32/2,9/26,2
40/3,7/32,6
50/4,6/40,8
63/5,8/51,4
75/6,8/61,4
90/8,2/73,6
110/10,0/90,0

IZOLAČNÍ SADY

Aby se zabránilo vniknutí (zemní) vody, norma EN 15632-3 předepisuje použití smršťovacích koncovek k utěsnění nelepených vrstev systému v podzemních přípojkách. Nedodržením instalačního návodu vzniká vážná hrozba poškození a automaticky tím propadá záruka.



Rovný izolační rukávec

Položka č.	Plášťová trubka		Izolační objímka		Hmotnost [kg]
	vnější prům. [mm]	vnější prům. [mm]	Délka [mm]		
SIS90/75	90/75	110	600		1,8
SIS110	110	125	600		1,9
SIS140	140	160	850		5,5
SIS160	160	180	1000		4,0
SIS200	200	225	1000		6,0
SIS225	225	250	1000		7,3

Vodotěsná HDPE podzemní izolační sada pro rovné prodloužení SINGLE, TWIN a QUATTRO předizolovaných trubek. Je dodávána spolu s izolační minerální vatou, smršťovacími plášti a pokyny k instalaci.



T-izolační sada

Položka č.	Plášťová trubka vnější prům. [mm]	Délka [mm]	Šířka [mm]	Výška [mm]	Hmotnost [kg]
TIK140/90	140/110/90	1250	755	206	5,5
TIK225/140	225/200/160/140	1640	990	290	9,0

Vodotěsná HDPE podzemní izolační sada pro T - křížení mezi SINGLE, TWIN a QUATTRO předizolovanými trubkami. Je dodávána spolu s izolační minerální vatou, těsnící sadou, nerezovými šrouby a pokyny k instalaci.



H-izolační sada

Položka č.	Plášťová trubka ven. prům. [mm]	Délka [mm]	Šířka [mm]	Výška [mm]	Hmotnost [kg]
HIK225/140	225/200/160/140	1640	1250	476	15
	2x HLAVNÍ 225/200/160/140				
	1x VĚTEV 200/160/140				

Vodotěsná HDPE podzemní izolační sada pro dvojitě T - křížení mezi SINGLE, TWIN a QUATTRO předizolovanými trubkami. Je dodávána spolu s izolační minerální vatou, těsnící sadou, nerezovými šrouby a pokyny k instalaci.



L-izolační sada

Položka č.	Plášťová trubka ven. prům. [mm]	Délka [mm]	Šířka [mm]	Výška [mm]	Hmotnost [kg]
LIK225/140	225/200/160/140	990	990	290	7,5

Vodotěsná HDPE podzemní izolační sada pro 90° L - křížení mezi SINGLE, TWIN a QUATTRO předizolovanými trubkami. Je dodávána spolu s izolační minerální vatou, těsnící sadou, nerezovými šrouby a pokyny k instalaci.

PŘEDPOKLAD ZÁRUKY: Objednejte si potřebnou velikost smršťovacích koncovek pro vaše konkrétní předizolované modely trubek samostatně!



Sady redukčních adaptérů pro izolační sady

Položka č.	Plášťová trubka vnější prům. [mm]	Hmotnost [kg]
RAS200/75	Redukce z 200 na 75	2,0
RAS200/90	Redukce z 200 na 90	2,5
RAS200/110	Redukce z 200 na 110	3,0

Redukční adaptéry jsou použity k připojení menších průměrů trubek do vstupů větších izolačních sad. Redukční adaptér je vlisován do izolační sady a přechod mezi adaptérem a předizolovanou trubkou je utěsněn pomocí smršťovací koncovky, která je součástí sady. Sada redukčního adaptéru z 200 mm na 125 mm (RAS200/125) je k dispozici na vyžádání.



Podzemní kontrolní šachta

Položka č.	Plášťová trubka vnější prům. [mm]	Délka [mm]	Šířka [mm]	Výška [mm]	Hmotnost [kg]
UIC225/140	225/200/160/140	1570	1360	700	55

Podzemní kontrolní šachta se šesti možnými vstupy pro spojení SINGLE, TWIN a QUATTRO trubek, umožňující integraci uzavíracích ventilů. Dodává se spolu s víkem, těsnící sadou, nerezovými šrouby a pokyny k instalaci.



Smršťovací plášť pro podzemní kontrolní šachtu

Položka č.	Plášťová trubka vnější prům. [mm]	Délka [mm]	Hmotnost [kg]
SSL110/125	110	225	0,20
SSL160/180	140	225	0,30
SSL160/180	160	225	0,30
SSL225/250	200	225	0,35
SSL225/250	225	225	0,35

K dosažení vodotěsnosti mezi vstupy do podzemní kontrolní šachty a vstupujícími předizolovanými trubkami použijte vhodný smršťovací plášť, který musí být zakoupen samostatně.

OSTATNÍ PŘÍSLUŠENSTVÍ

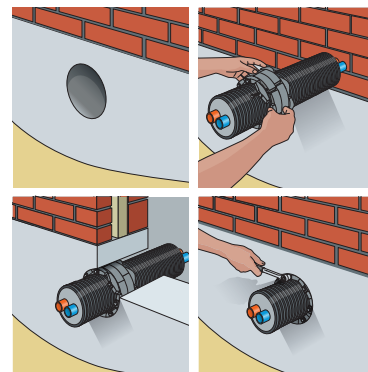


Sestava plášťové manžety

Položka č.	Pro plášťovou trubku vnější prům. [mm]	Otvor ve zdi ø [mm]
SCHA9/200	75	100
SCHA7/300	75	120
SCHA6/360	75	150
SCHA8/300	90	130
SCHA9/340	90	150
SCHA10/300	110	150
SCHA13/340	140	200
SCHA13/300	160	200
SCHA9/475	160	250
SCHA9/325	200	250
SCHA12/410	225	300

Jiné rozměry na vyžádání.

Modulární těsnicí manžeta pro průchodky předizolované trubky zdi, podlahami a stropy. Sestavy manžety mohou být uchyceny v jádrových vrtech nebo uvnitř stěnových (stropních) průchodek z vláknitého cementu, které jsou zalaty v betonové konstrukci.



Těsnicí kroužek

Položka č.	Pro plášťovou trubku vnější prům. [mm]	Otvor ve zdi ø [mm]
RS75/150	75	150
RS90/150	90	150
RS110/150	110	150
RS140/200	140	200
RS160/250	160	250
RS200/250	200	250
RS225/300	225	300

Konstrukce těsnění pro hydrostatické předizolované potrubní průchodky ve zdech, podlahách a stropích. Těsnicí kroužek může být namontován v jádrových vrtech nebo uvnitř stěnových (stropních) plášťů z vláknitého cementu, které jsou zalaty do betonu během stavby. Tlakově vodotěsné do 0,5 bar.



Stěnový plášť z vláknitého cementu

Položka č.	Pro plášťovou trubku vnější prům. [mm]	Stěnový plášť	
		ø [mm]	Délka [mm]
WSFI150	75 nebo 90 nebo 110	150	400
WSFI200	140	200	400
WSFI250	160 nebo 200	250	400
WSFI300	225	300	400

Vedení skrz stěnu (strop) z vláknitého cementu obsahující předizolovanou trubku, vybavenou sestavou manžety nebo těsnícím kroužkem.

Vláknitý cement má dilatační chování podobné betonu ve kterém je zabudován.



Stěnový plášť z PVC

Položka č.	Pro plášťovou trubku vnější prům. [mm]	Stěnový plášť	
		ø [mm]	Délka [mm]
WSPVC150	75 nebo 90 nebo 110	150	400
WSPVC200	140 nebo 160	200	400
WSPVC250	160 nebo 200	250	400
WSPVC300	225	300	400

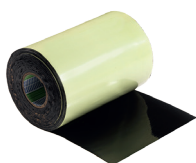
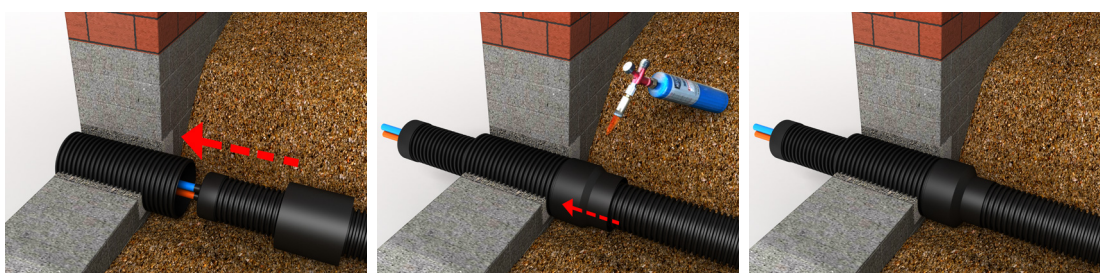
Vedení skrz stěnu (strop) z PVC cementu obsahující předizolovanou trubku, vybavenou sestavou manžety s těsnícím kroužkem.



Vedení trubky skrz stěnu pro netlakovou vodu

Položka č.	Pro plášťovou trubku vnější prům. [mm]	Délka [mm]
WSL75/90	75 nebo 90	500
WSL110	110	500
WSL140/160	140 nebo 160	500
WSL200	200	500
WSL225	225	500

Vedení skrz průchodky ve zdech nad podzemní vodou (= pro netlakovou vodu), sestávající z pláště z HDPE korugované trubky a teplem smrštitelné fólie k utěsnění pláště trubky a vstupu předizolované trubky. Zvenku musí zazděný plášť trubky vystupovat o ± 10 cm před plochu hotové zdi, aby umožnil namontování tepelně smršťovaného pláště.



Opravná páska

Položka č.	Rozměry pásky	
	Šířka [mm]	Délka [m]
RETAP-H	200	10
RETAP-C	150	10

Opravná páska se používá k opravě perforací nebo jiných poškození na vnější plášťové trubce.

K dispozici je:

Tepelně smršťovací páska (RETAP-H)

Zastudena aplikovaná verze (RETAP-C)



Výstražná páska

Položka č.	Šířka [mm]	Rozměry pásky	
		Délka [m]	Barva
TA80/250WB	80	250	modrá
TA80/250WR	80	250	červená

Výstražná páska je umístěna nad zahlušené trubky, aby se zamezilo poškození při zemních pracích v pozdější době.



Smršťovací plášť

Položka č.	Pro plášťovou trubku vnější prům. [mm]	Délka [mm]
SSL75	75	225
SSL90/110	90	225
SSL90/110	110	225
SSL140/160	140	225
SSL140/160	160	225
SSL200/225	200	225
SSL200/225	225	225

Tepelně smršťovací trubkový plášť pro opravy perforací nebo jiných poškození na vnější plášťové trubce v terénu.